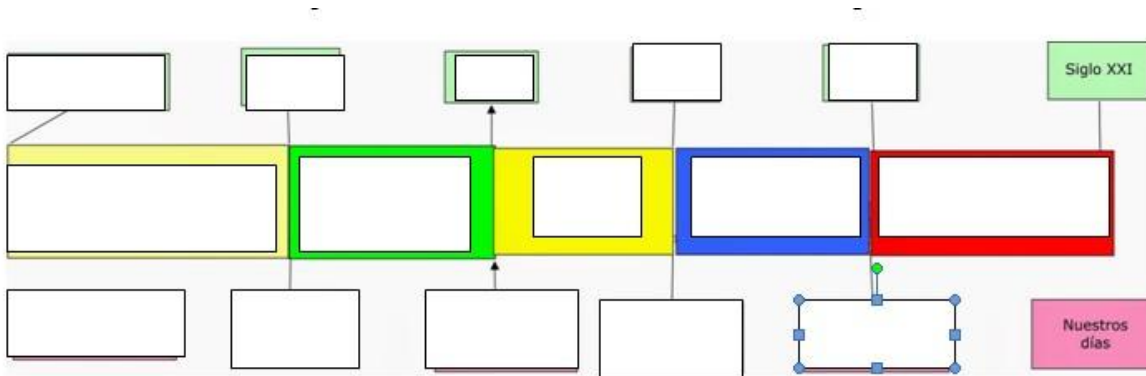




Nombre _____ Grupo _____

1. Completa el cuadro siguiente (1,5 pts)



2. Indica con una X si son primarias o secundarias, y si son orales, gráficas, escritas o materiales (1,2 pts)

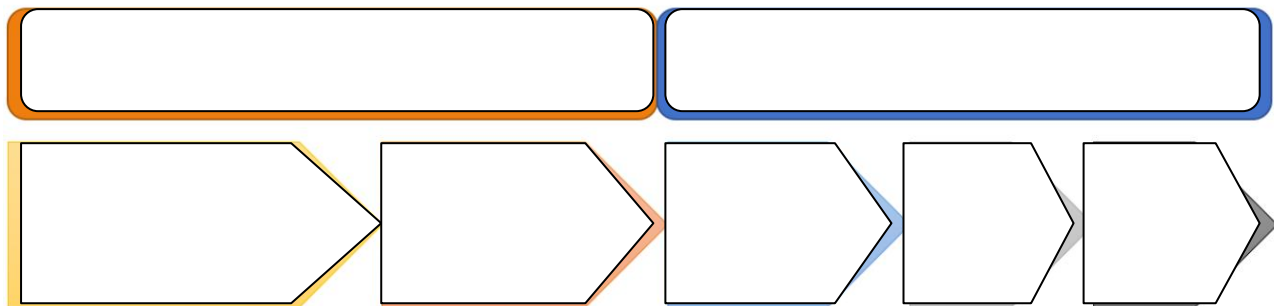
FUENTE ENCONTRADA	primaria	secundaria	oral	gráfica	escrita	materia
Un diario sobre un explorador del s.XIX que habla sobre pintura rupestre						
Una cueva con pinturas rupestres						
Una herramienta paleolítica						
Una foto de una cueva tomada en 1900						
Restos de huesos de un Australopithecus						
Un libro del s.XIX sobre prehistoria						

3. Indica el concepto al que se refieren las siguientes definiciones (1,5 pts)

- a) Proceso de evolución de los primates que desembocó en la aparición de la especie humana. _____
- b) Hacha de mano tallada por las dos caras _____
- c) Técnica que trabaja los metales para obtener herramientas, armas, joyas y otros objetos _____
- d) Pinturas y grabados que se hacían sobre las paredes de las rocas _____
- e) Construcciones arquitectónicas en la que se utilizan grandes piedras _____

4. Define el concepto de Prehistoria y completa la siguiente cronología (1,8 pts)

ETAPAS DE LA PREHISTORIA



Definición:

5. Ordena en el tiempo las siguientes especies que intervinieron en el proceso de hominización, de más antigua a más reciente e indica su principal característica.(1,2 pts)

Homo habilis	vivió hace 4 millones de años
Homo antecessor	Se le considera como el primer bípedo, muy similar al chimpancé
Australopithecus	Sus restos se han encontrado en Atapuerca
Ardipithecus	Enterraba a sus muertos
Homo neanderthalensis	Capaz de elaborar herramientas
Homo sapiens	Descubrió el fuego
Homo erectus	Desarrollo el arte y el lenguaje

1. Ardipithecus. Vivió hace 4 millones de años

2.

3.

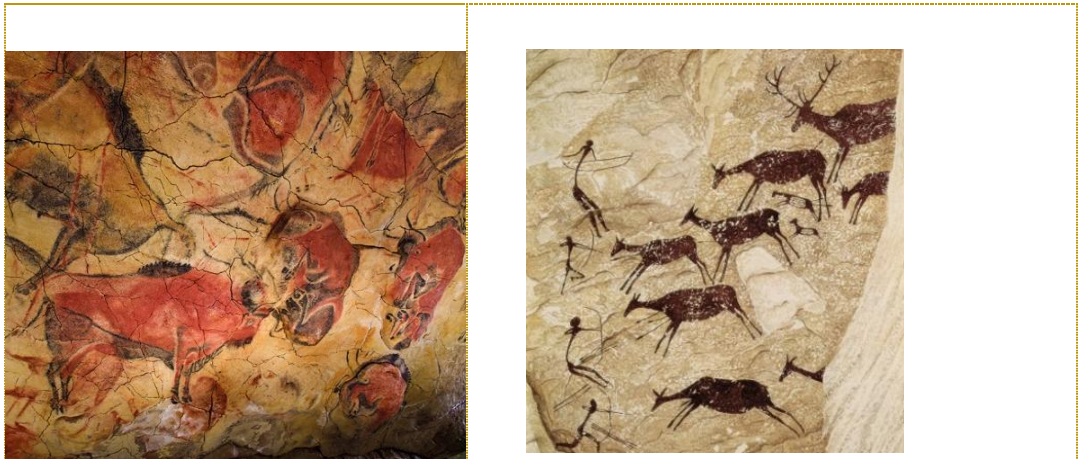
4.

5.

6.

7.

6. Observa estas imágenes y responde a las cuestiones. (1,2 pts)



¿Dónde se localizan?		
¿Cómo son respecto a sus colores?		
¿A qué período representan?		
Características		

8. Completa (1,6 pts)

Edad del Cobre (3000-1700 a. C.)

En este período destacó la cultura del _____ llamada así por la forma de campana invertida de su cerámica. , se extendió por buena parte de Europa.

En Almería apareció la cultura de _____ la primera de la península asociada a la arquitectura megalítica. Su construcción más característica es el dolmen de corredor.

En la misma zona en la **Edad del Bronce**, se asentó la cultura de _____. Se caracterizó por poblados en zonas elevadas.

En la **Edad del Hierro** el comercio fomentó el intercambio de ideas e inventos. Los iberos, enriquecidos por el contacto con los fenicios, formaron _____ foco del comercio de metales y joyas en el valle del Guadalquivir.

Completa el mapa con los principales pueblos prerromanos.

